

OFERTA EDUCATIVA

2022 - 2023

PRESENTACIÓN

El Museo Pedagógico de Galicia es un centro específico de la Consellería de Cultura, Educación e Universidade destinado a recuperar, salvaguardar, estudiar, mostrar y difundir todas aquellas expresiones que pongan de manifiesto la variedad y riqueza del patrimonio educativo de Galicia.

Como parte de nuestra labor de difusión de este patrimonio pedagógico, desde el museo programamos durante todo el año actividades divulgativas con las que acercar al público la colección así como diferentes contenidos vinculados a la misma.

Un año más, en este programa de actividades destacan las dirigidas a los centros escolares. Una oferta con propuestas adaptadas a cada etapa educativa con las que el alumnado podrá acercarse a la historia de la educación en Galicia y a los cambios que la transformaron en los últimos siglos.



EDUCACIÓN INFANTIL

Visita guiada + taller

Recorrido guiado por algunas de las salas del museo con el que el alumnado conocerá e incluso experimentará cómo eran antiguamente las escuelas y los juegos habituales entre los niños y niñas como ellos. La visita se complementa con un pequeño taller en el que construirán su propio juguete a partir de elementos naturales.

Duración: 45 minutos

Grupos de 25 personas como máximo

Actividad gratuita con reserva previa



Visita libre

Visita no guiada a las salas expositivas, con el acompañamiento del profesorado responsable del grupo. El personal del museo recibirá al grupo a su llegada para realizar una pequeña introducción sobre los contenidos y la colección que atesora así como asesorar al profesorado sobre el itinerario recomendado de visita.

Duración: flexible

Actividad gratuita con reserva previa



Visita guiada

Recorrido guiado por algunas de las salas del museo con el que el alumnado conocerá e incluso experimentará cómo eran antiguamente las escuelas y los juegos habituales entre los niños y niñas como ellos.

Duración: 60 minutos

Grupos de 25 personas como máximo

Actividad gratuita con reserva previa



EDUCACIÓN PRIMARIA

Visita libre

Visita no guiada a las salas expositivas, con el acompañamiento del profesorado responsable del grupo. El personal del museo recibirá al grupo a su llegada para realizar una pequeña introducción sobre los contenidos y la colección que atesora así como asesorar al profesorado sobre el itinerario recomendado de visita.

Duración: flexible

Actividad gratuita con reserva previa

Ruta didáctica

"Segredos tras o encerado"

Actividad en la que el alumnado visita el museo de forma autónoma trabajando y resolviendo en pequeños grupos las propuestas de los cuadernos didácticos que se les entregan al principio de la visita.

Con el acompañamiento del profesorado responsable del grupo, el alumnado deberá buscar información en las salas, observar y reflexionar para poder descubrir los secretos que los objetos expuestos pueden contarnos sobre su época y sobre las personas que los utilizaron.

Duración: 50 minutos

Nivel educativo: 3º a 6º de EP

Grupos de 50 personas como máximo

Actividad gratuita con reserva previa



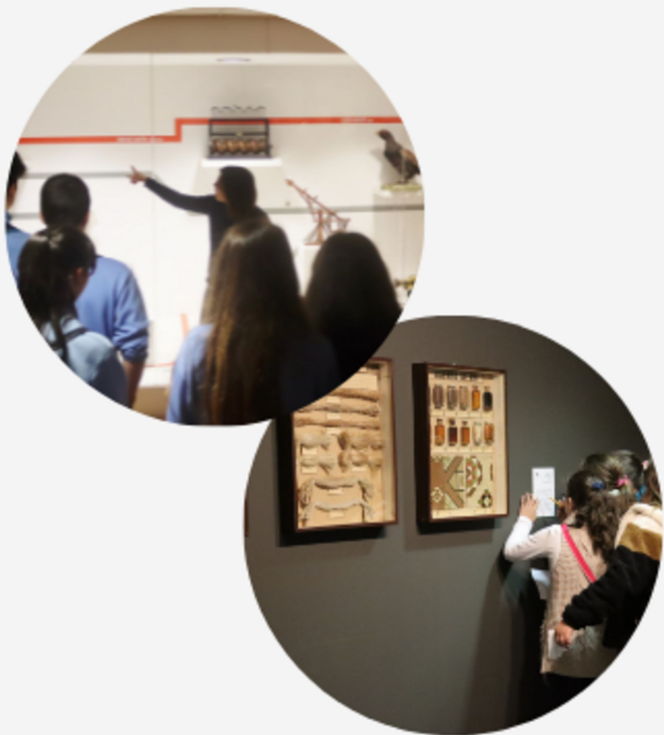
Visita guiada

Recorrido guiado por las principales salas del museo con el que el alumnado conocerá como eran antiguamente las escuelas y los cambios que estas vivieron desde el siglo XIX.

Duración: 60 minutos

Grupos de 25 personas como máximo

Actividad gratuita con reserva previa



Ruta didáctica "Viaxeiros do tempo"

Actividad en la que el alumnado visita el museo de forma autónoma trabajando y resolviendo en pequeños grupos las propuestas de los cuadernos didácticos que se les entregan al principio de la visita. Con el acompañamiento del profesorado responsable del grupo, el alumnado deberá observar, reflexionar y buscar información en las salas para realizar con éxito este viaje en el tiempo que los llevará a descubrir los cambios vivieron las escuelas y la realidad de los chicos y chicas como ellos a lo largo de los últimos siglos.

Duración: 50 minutos

Grupos de 50 personas como máximo

Actividad gratuita con reserva previa

EDUCACIÓN SECUNDARIA

Visita libre

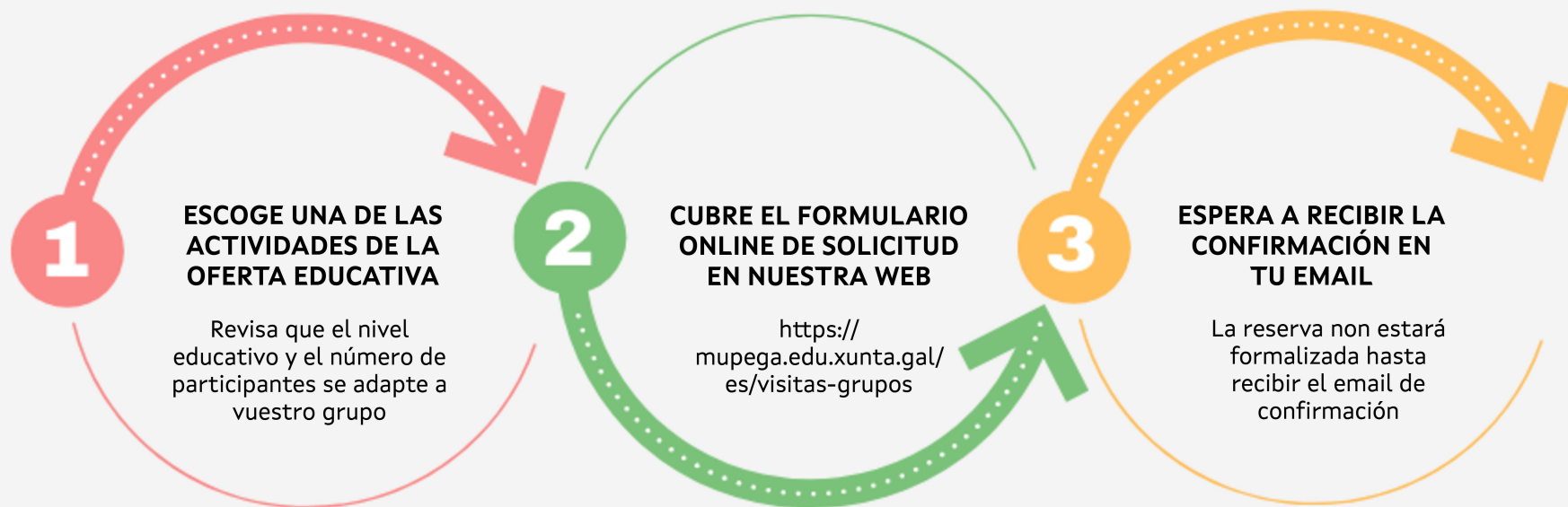
Visita no guiada a las salas expositivas, con el acompañamiento del profesorado responsable del grupo.

El personal del museo recibirá al grupo a su llegada para realizar una pequeña introducción sobre los contenidos y la colección que atesora así como asesorar al profesorado sobre el itinerario recomendado de visita.

Duración: flexible

Actividad gratuita con reserva previa

RESERVA DE ACTIVIDADES



OTROS SERVICIOS

➡ MUPEDUCA

Mupeduca es un plan de colaboración entre los centros y el museo. Estáis trabajando en un proyecto sobre algún tema relacionado con el museo y necesitáis colaboración, difusión...? Contadnos vuestra idea y colaboraremos para llevarla a cabo.

<https://mupega.edu.xunta.gal/es/servizos/MUPEDUCA>



➡ MICROESPACIO MUPEGA

El Microespacio consiste en la recreación de un aula histórica realizada con materiales originales de los fondos del Museo Pedagógico de Galicia. Se trata de una muestra itinerante que puede ser solicitada para su instalación temporal en los centros educativos con motivo de alguna efeméride, proyecto...

<https://mupega.edu.xunta.gal/es/o-noso-patrimonio/exposicion-itinerante>



➡ EXPOSICIONES TEMPORALES, RECURSOS...

A lo largo del curso continuamos a trabajar en la programación de exposiciones temporales, actividades, recursos para el aula...

<https://mupega.edu.xunta.gal/es>



Museo Pedagógico de Galicia

Actividades dirigidas a centros educativos

Museo Pedagógico de Galicia

Rúa de San Lázaro, 107

15707, Santiago de Compostela

<https://mupega.edu.xunta.gal/>

museo.pedagogico.galicia@edu.xunta.gal

981540155 / 981540150

Entrada gratuita

