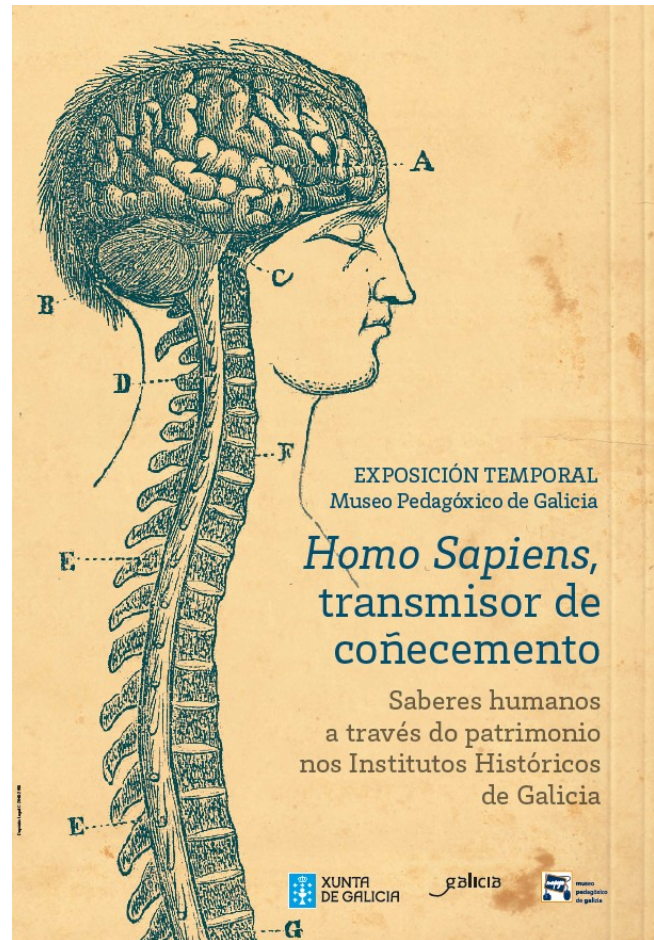




# Programación Didáctica



## **Xustificación**

O ano 2018 foi designado como o Ano Europeo do Patrimonio Cultural pola Comisión Europea. En xaneiro dese ano, o Parlamento Europeo iniciou a proposta co obxectivo principal de valorar o patrimonio cultural e dar a coñecer a súa diversidade a todos os niveis.

O Museo Pedagógico de Galicia súmase a esta iniciativa coa exposición “Homo Sapiens, transmisor de coñecemento” coa finalidade dar visibilidade e poñer en valor o patrimonio histórico educativo da nosa comunidade.

Tomando como fío condutor o ser humano como investigador e transmisor de coñecemento, na mostra exhíbense un total de 42 pezas de carácter científico, artístico, didáctico ou simplemente funcional, con valor histórico e que, actualmente, custodian os Institutos Históricos de Galicia.

Neste documento recóllense un conxunto de actividades propostas para realizar antes e despois da visita á exposición, o que permitirá desenvolver o potencial educativo da visita ao museo. As actividades previas teñen unha función fundamentalmente motivadora, mentres que as posteriores permitirán afianzar ou ampliar algún dos contidos xa traballados.

Debido ao carácter interdisciplinar da mostra, dende o Mupega deseñamos unha serie de tarefas que permiten traballar conceptos científicos, matemáticos, lingüísticos, das ciencias sociais,... As tarefas están adaptadas ao nivel educativo e poden modificarse facilmente para adaptarse ás capacidades e necesidades do alumnado.

## **Obxectivos xerais**

- Dar a coñecer e poñer en valor o patrimonio histórico educativo que albergan os Institutos Históricos de Galicia.
- Fomentar o interese e o aprecio polo patrimonio educativo galego a través das pezas presentadas na exposición.

- Fomentar o interese e o aprecio polos museos e o labor de salvagarda e difusión do patrimonio cultural que estes realizan.

## **Obxectivos relacionados co currículo da educación infantil**

**A visita ao museo xunto coas actividades previas e posteriores á mesma, contribúen a acadar os seguintes obxectivos da educación infantil (Lei Orgánica 2/2006, de 3 de maio):**

- a) Coñecer o propio corpo e o dos outros, as súas posibilidades de acción e aprender a respectar as diferencias.
- b) Observar e explorar o seu entorno familiar, natural e social.
- (...)
- d) Desenvolver as súas capacidades afectivas.
- e) Relacionarse cos demais e adquirir progresivamente pautas elementais de convivencia e relación social, así como exercitarse na resolución pacífica de conflitos.
- f) Desenvolver habilidades comunicativas en diferentes linguaxes e formas de expresión.
- g) Iniciarse nas habilidades lóxico-matemáticas, na lecto-escritura e no movemento, o xesto e o ritmo.

## **Metodoloxía**

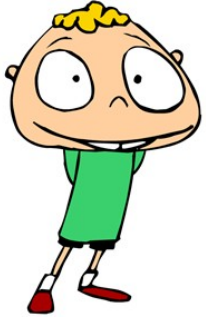
A metodoloxía será activa e participativa, nun ambiente lúdico para facilitar as aprendizaxes. O conxunto de actividades propostas polo equipo do Mupega son moi variadas e teñen distintos graos de dificultade de xeito que, os docentes poidan seleccionar aquelas que se adaptan mellor aos ritmos de aprendizaxe e ás necesidades dos nenos e nenas.

As distintas tarefas buscan espertar a curiosidade dos rapaces e rapazas e aproximar a temática da exposición ao seu nivel de coñecemento. Ademais, o carácter multidisciplinar das pezas expostas permitiu deseñar actividades nas que se traballan contidos de distintas áreas. Propóñense actividades para realizar de xeito individual favorecendo a autonomía persoal; ou conxunto, fomentando así o diálogo e a interacción cos compañeiros e compañeiras.

# ACTIVIDADES PREVIAS Á VISITA

---

A realización destas actividades serven de toma de contacto do alumnado coa exposición. Búscase espertar a curiosidade e o interese dos nenos e nenas polo que van ver e teñen, por tanto, unha función motivadora.



OLA RAPACES E RAPAZAS! SON ESCOLIÑO E INVÍTOVOS A XOGAR CON ALGÚNS DOS OBXECTOS QUE PODEREDES VER NA NOSA EXPOSICIÓN TEMPORAL. QUE ATOPAREMOS ALÍ? DOUVOS UNHA PISTA: OS VOSOS AVÓS TAMÉN ÍAN AO COLE E APRENDÍAN MOITAS COUSAS CON OBXECTOS INCRIBLES QUE PODEREDES VER NO MUPEGA.



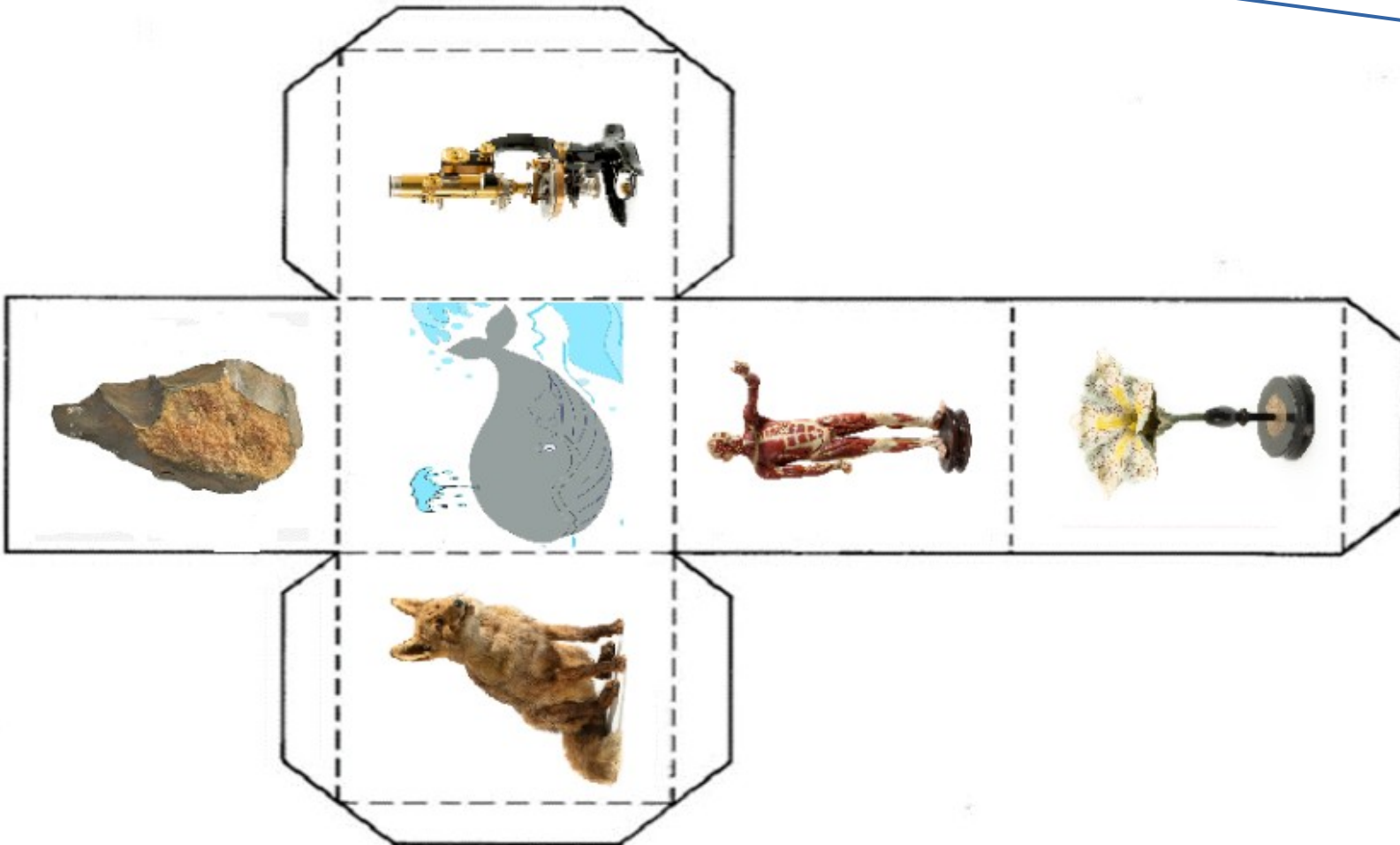
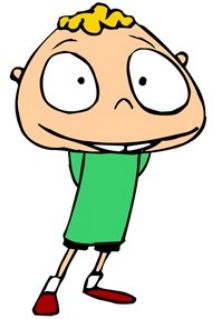
TODOS OS OBXECTOS DA EXPOSICIÓN USÁBANSE NOS INSTITUTOS. SABES O QUE É UN INSTITUTO? SABES POR QUE ESTES SON TAN ESPECIAIS? O DA FOTO ESTÁ EN LUGO E É O MÁIS ANTIGO DE GALICIA.



CAL DAS DÚAS RAPAZAS IRÁ AO INSTITUTO? CAL IRÁ A GARDERÍA? UNE CON FRECHAS O CAMIÑO QUE TEÑEN QUE SEGUIR.

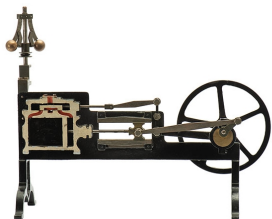
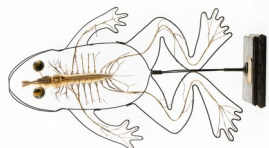


ESTAS SON ALGUNHAS DAS PEZAS MISTERIOSAS DA EXPOSICIÓN. RECORTA E MONTA O DADO MÁXICO. LÁNZAO E IMAXINA QUE É O OBXECTO OBTIDO. TAMÉN PODES INVENTAR UNHA HISTORIA SOBRE EL. IMAXINACIÓN AO PODER!





QUE PODEN SER AS IMAXES DA PRIMEIRA COLUMNA? TENTA ADIVIÑAR E UNE CON FRECHAS.



NA EXPOSICIÓN VEREDAS O SER HUMANO REPRESENTADO  
DE DISTINTOS XEITOS.



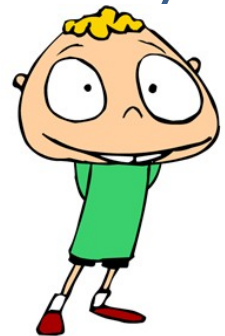
O CORPO HUMANO

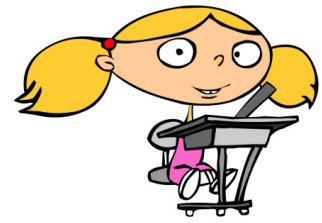


A PREHISTORIA

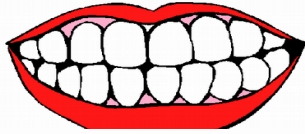


A ARTE





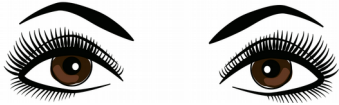
NA EXPOSICIÓN VERÁS UN CORPO HUMANO QUE SERVÍA PARA APRENDER AS PARTES DO CORPO, COÑÉCELAS? LEMOS CADA PALABRA CO PROFESOR/A E RELACIONÁMOLA CO DEBUXO.



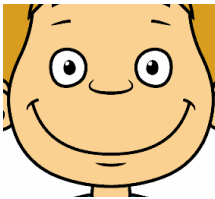
OLLOS



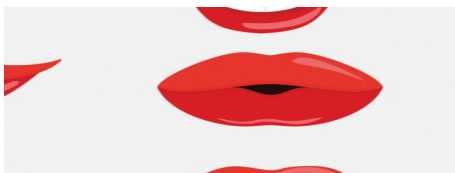
BOCA



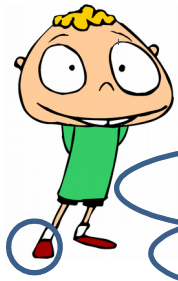
CABEZA



BEIZOS



CARA



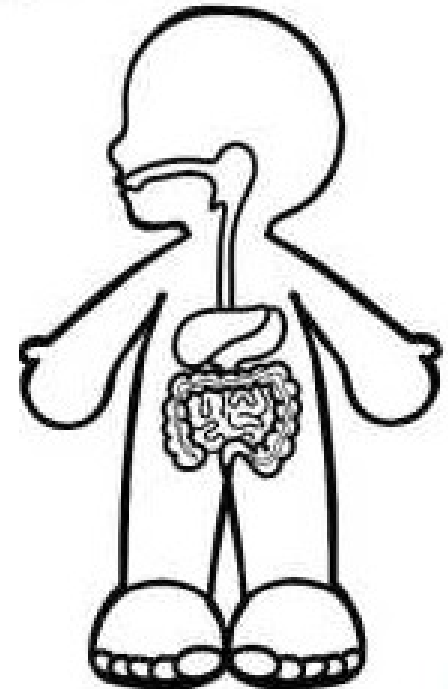
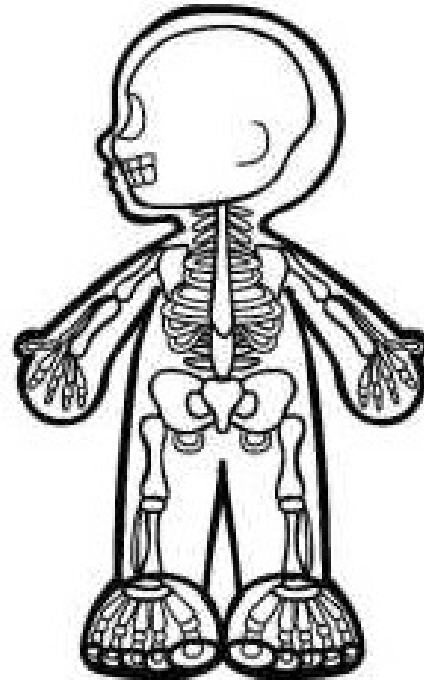
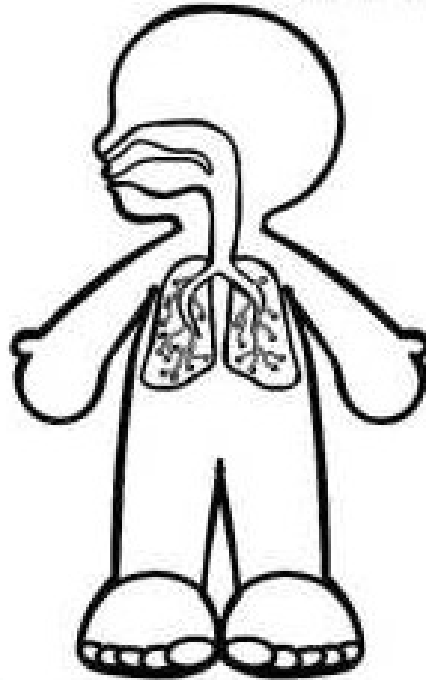
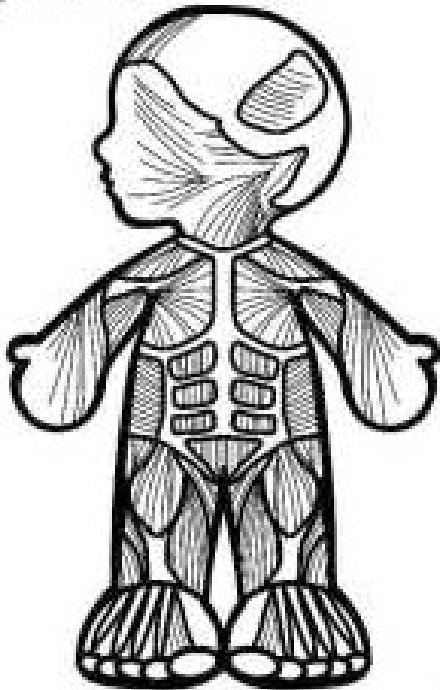
SABES COMO É TEU CORPO POR DENTRO?. A VER SE SABES COMO SE CHAMAN AS PARTES QUE TES DEBUXADAS NOS BONECOS. PODES SINALAR ONDE ESTÁN?

O ESQUELETO

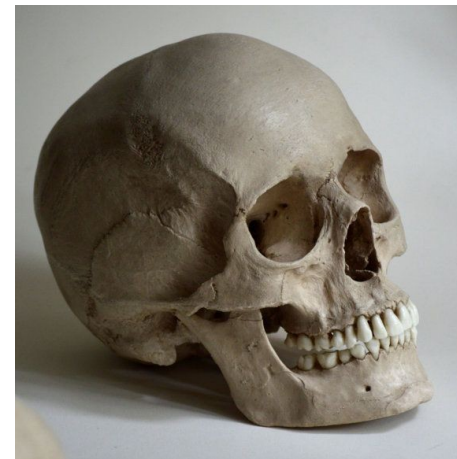
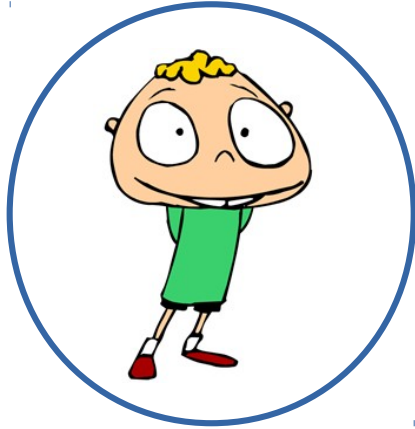
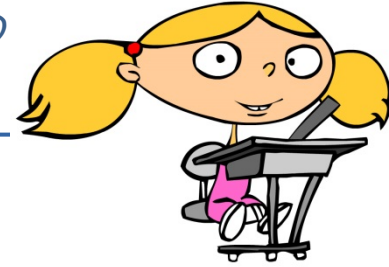
OS MÚSCULOS

ALIMENTÁMONOS

RESPIRAMOS



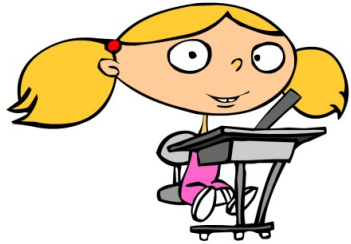
CAL DESTES DOUS CRANIOS SE PARECE MÁIS AO TEU? E O OUTRO A QUEN  
PODERÍA CORRESPONDER? UNE CADA FOTOGRAFÍA CO DEBUXO  
CORRESPONDENTE.



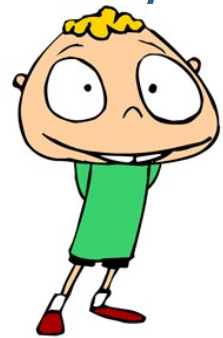
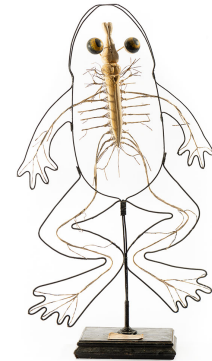
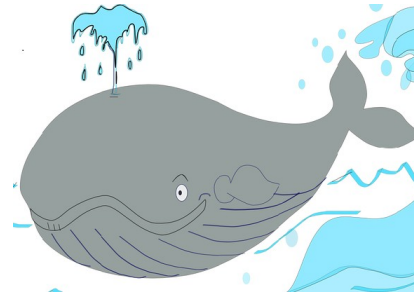




OS ARTISTAS FAN RETRATOS DE XENTE IMPORTANTE  
COMO O HOME DA DEREITA, EUSEBIO DA GUARDA. SERÍAS  
QUEN TI DE DEBUXAR O TEU PROPIO RETRATO?



NA EXPOSICIÓN VEREDES OBXECTOS QUE  
REPRESENTAN AOS ANIMAIS E ÁS PLANTAS.  
SERVÍAN PARA ENSINAR AOS RAPACES DE ANTES. RODEA  
EN VERMELLO OS ANIMAIS E EN VERDE AS PLANTAS



NALGÚN RECUNCHO DA EXPOSICIÓN ATOPARASTE CUN POLIÑO QUE NACE DUN OVO. CANTAMOS A CANCIÓN DOS POLIÑOS? SABES ALGUNHA MÁIS?



## CANCIÓN OS POLIÑOS

OS POLIÑOS DIN  
PÍO PÍO PÍO  
CANDO TEÑEN FAME  
CANDO TEÑEN FRÍO



A GALIÑA BUSCA  
MILLO NO GRANEIRO  
DALLES A COMIDA  
E BÚSCALLES ABEIRO



BAIXO AS SÚAS ÁS  
ESTANSE MOI  
QUIETIÑOS  
E ATA O OUTRO DÍA  
DURMEN OS POLIÑOS



# OS ANIMAIS E AS PLANTAS CRECEN.

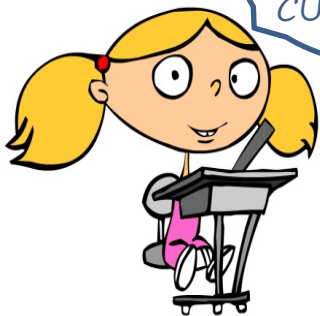


ORDENA DO 1  
AO 4 COMO  
CRECE UNHA  
PLANTA



1 2 3 4

E AGORA FAI  
O MESMO  
CUN POLIÑO



INDA QUE NON O CREADES NA NOSA EXPOSICIÓN ESCÓNDESE  
PARTE DO QUE FOI UNHA ENORME BALEA! COÑECEDES ALGUNHA  
BALEA FAMOSA? AQUÍ VOS DEIXO A HISTORIA DA BALEA ELENA.



## CONTO CANTADO: A BALEA ELENA

A BALEA ELENA  
É GORDA E É BOA  
NADA POLOS MARES  
COMA UNHA SEREA.

A BALEA ELENA  
CANDO ERA UNHA NENA  
TAMÉN ERA GORDA  
TAMÉN ERA BOA.

SEMPRE SORRÍA  
CANDO ELA VÍA  
AS SÚAS TRES CURMÁS  
E A SÚA TÍA MARÍA

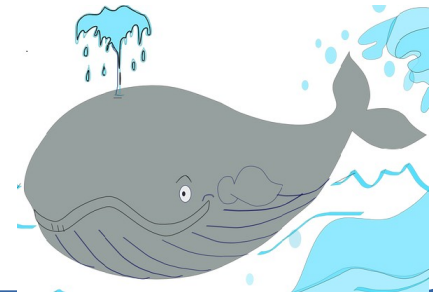
A BALEA ELENA  
CANDO ALMORZA OU CEA  
TÓMASE UN GRAN PRATO  
DE SOPA DE AVEA

CANDO ESTÁ CANSADA  
ATA O FONDO NADA  
E DESCANSA UN RATO  
PARADA OU SENTADA

A BALEA ELENA  
NUNCA TEN PENA  
PORQUE ELA É ALEGRE  
E PORQUE ELA É BOA

COMO É AZULADA  
SOÑA QUE É UNHA FADA  
CADA VEZ QUE APOIA  
SEU CORPO NA  
ALMOFADA

A BALEA ELENA  
É GORDA E É BOA  
NADA POLOS MARES  
COMA UNHA SEREA.



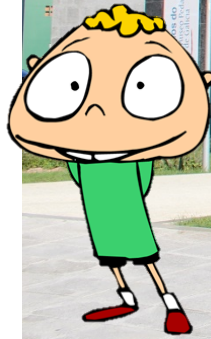




museo  
pedagógico  
de galicia

XA SABEDES UN  
MONTÓN DE  
COUSAS... AGORA  
TEDES QUE VIR AO  
MUPEGA A VER A  
EXPOSICIÓN

**“HOMO SAPIENS:  
SABERES  
HUMANOS”...**  
**ESPERÁMOSVOS!!!!**



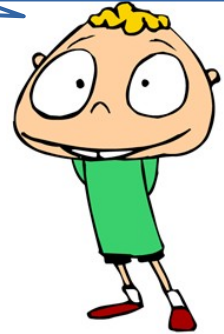
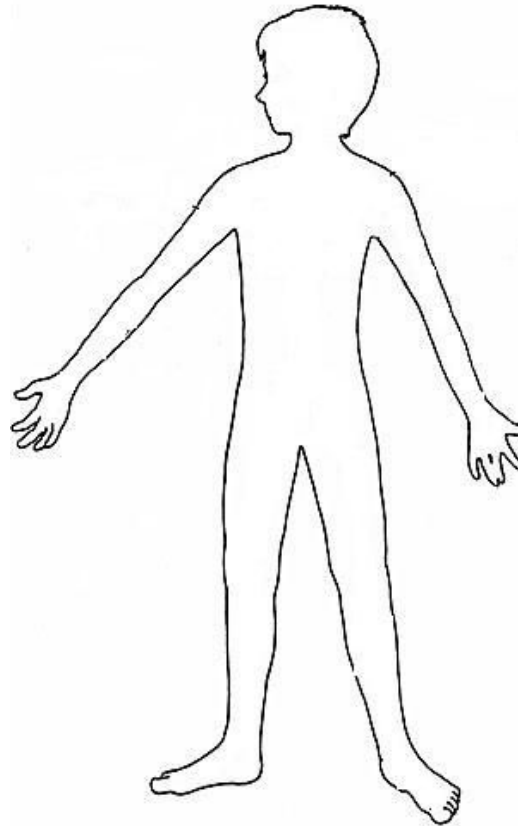
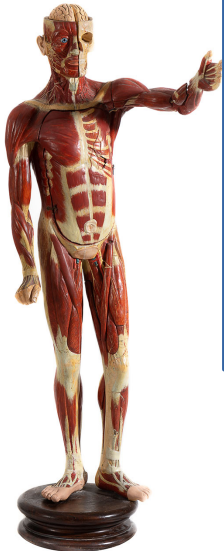
# ACTIVIDADES POSTERIORES Á VISITA

---

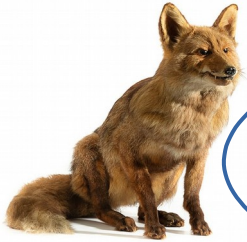
Estas actividades serven para afianzar ou ampliar coñecementos.

Serán útiles tamén para fomentar o diálogo, falar da experiencia vivida no museo, recordar obxectos da exposición,...

LEMBRADES O BONECO QUE RECREABA O CORPO HUMANO QUE VIMOS NO MUSEO? IMOS RECREALO CO NOSO PROPIO CORPO! TUMBÁMONOS NO CHAN E UN COMPAÑEIRO DEBÚXANOS O NOSO CONTORNO NUN PAPEL CONTINUO GRANDE. DESPOIS DE RECORTALO PODEMOS PINTAR NUN LADO COMO SOMOS POR FÓRA E NO OUTRO COMO SOMOS POR DENTRO.



## O CONTO DA RAPOSA.



NA VISITA PUIDÉCHEDES VER UNHA RAPOSA, UN ANIMAL MOI POPULAR NA NOSA TERRA E TAMÉN PROTAGONISTA DE MOITAS FÁBULAS E LENDAS. COÑECES ALGUNHA? AQUÍ TES UN EXEMPLO, LÉDEO NA CLASE E XOGADE A ADIVIÑAR A ENSINANZA QUE AGACHA



### A RAPOSA E O CORVO

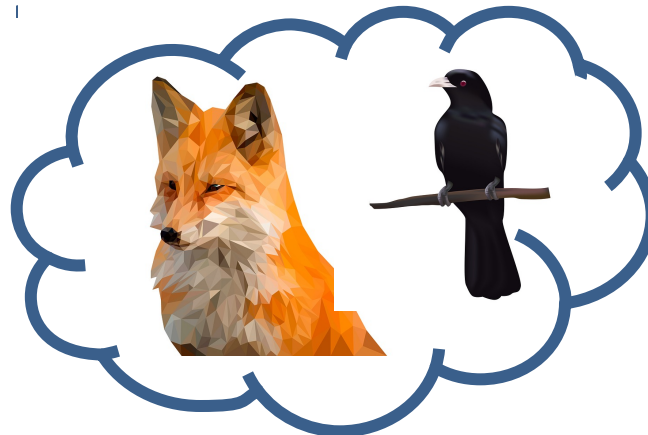
UN CORVO, SEGURAMENTE O MÁIS FEO DA SÚA ESPECIE, ROUBOU UN SABOROSO QUEIXO, E LEVÁNDOO NO PETEIRO FOI COMELO NA COPA DUNHA ÁRBORE. VIUNO UN RAPOSA MOI ASTUTA QUE COMEZOUNO A ADULAR COA INTENCIÓN DE LLE ARREBATAR O RICO MANXAR.

-A VERDADE - DIXO O RAPOSA- É QUE ES UN PAXARO MOI GUAPO, NON HAI OUTRO QUE TEÑA UNHAS PLUMAS TAN BRILLANTES COMO AS TÚAS, NIN A TÚA ELEGANCIA E APOSTURA. QUE MÁGOA QUE TEÑAS UNHA VOZ TAN ESPANTOSA!

-ESPANTOSA A MIÑA VOZ? -REPLICOU O CORVO- AGORA VERÁS QUEN SON EU CANTANDO!

E, QUERENDO DEMOSTRAR Á GALANTE RAPOSA A HARMONÍA DA SÚA VOZ, ABRIU O PETEIRO PARA COMEZAR A CORVEAR, E DEIXOU CAER O RICO QUEIXO.

ENTÓN O RAPOSO, QUE NON DESEXABA OUTRA COUSA, DEBOROU O QUEIXO DUN BOCADO CON GRAN SATISFACCIÓN.



QUE PASARÍA SE XUNTARAMOS UN OVO DE POLIÑO E UNHA PLANTA ?.  
PODES COMPROBALO POÑENDO UNHA SEMENTE CUN POUCO DE TERRA  
NUNHA CASCA DE OVO. VERÁS O RESULTADO: OVOS CON PEITEADO ESPECIAL!!!





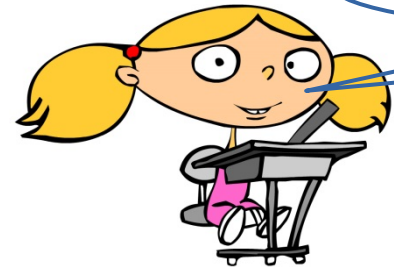
# DEBUXAMOS CON SEMENTES

NA VISITA VIMOS QUE ANTES OS RAPACES TAMÉN APRENDÍAN COUSAS SOBRE AS PLANTAS E AS SEMENTES DAS QUE NACEN.

PRECISAMOS: CARTOLINAS, LÁPIS, PEGAMENTO DE BARRA E UNHA MOSTRA DE SEMENTES (LENTELLAS, ALUBIAS, MILLO, ARROZ, PIPAS DE XIRASOL OU DE CABAZA...) QUE PODEMOS TRAER DA CASA.

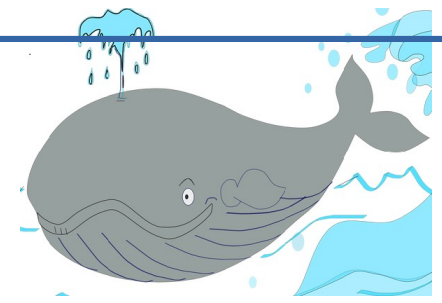
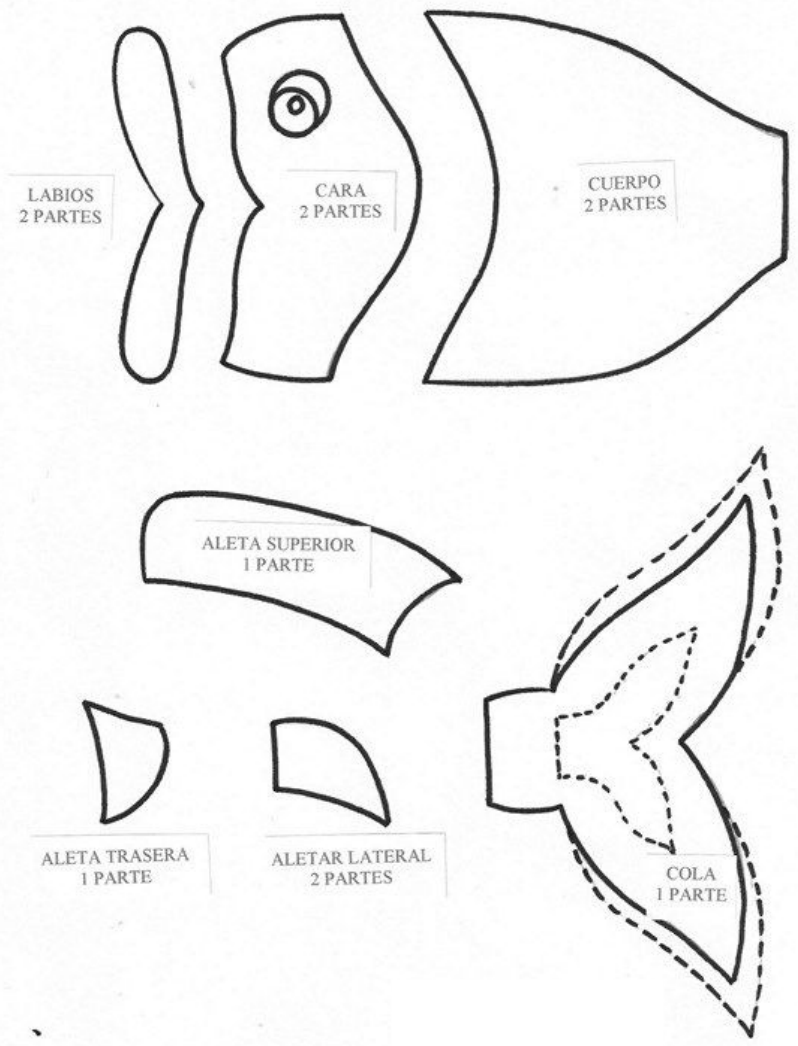


FACEMOS UN DEBUXO NA CARTOLINA E EMPREGAMOS SEMENTES PARA DECORALO. MENTRES REALIZAMOS A ACTIVIDADE PODEMOS LEMBRAR AS SEMENTES QUE COÑECEMOS E DICIR SE AS PROBAMOS NALGUNHA OCASIÓN.



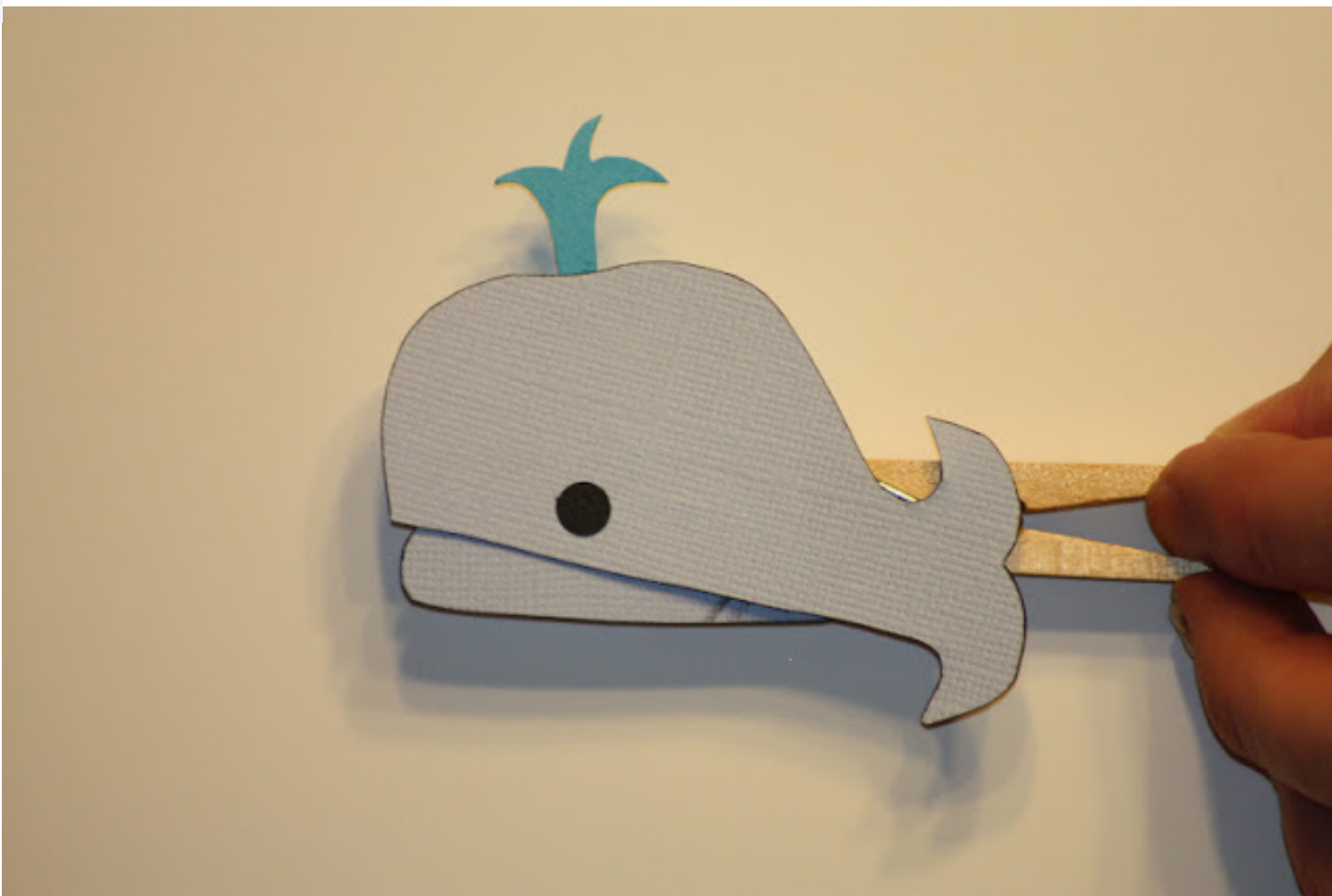


RAPAZADA, NA EXPOSICIÓN PUIDESTES VER PARTE DO ESQUELETO DUNHA BALEA DE VERDADE! QUE VOS PARECE SE AGORA MONTAMOS NÓS UNHA? AQUÍ TEDES O MODELO, XA PODEDES CONSTRUIR UNHA BONITA BALEA DE GOMA EVA.



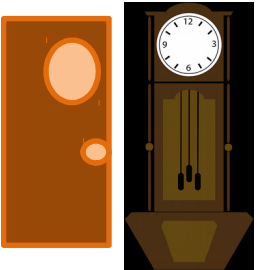


LEMBRADES A HISTORIA DA BALEA ELENA? POIS AGORA PODEDES REPRESENTALA NA CLASE CON ESTA MARIONETA TAN BONITA. É MOI SINXELO, ANIMÁDES VOS A FACELA?

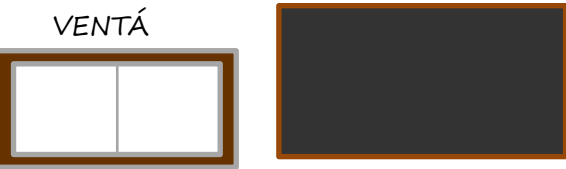


LEMBRA COMO ERA UNHA AULA COMA AS QUE VICHES NO MUSEO, TERÍA MOITAS CADEIRAS E MESAS? COLOCA AS PEZAS DA ESQUERDA NO CADRO E DEBUXA OS OBXECTOS DA EXPOSICIÓN QUE MÁIS CHE GUSTARON.

PORTA RELOXO

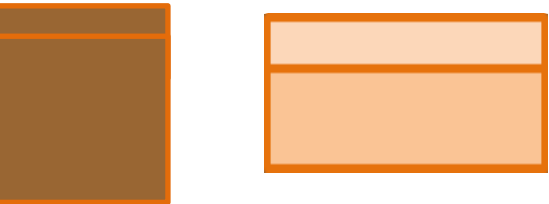


ENCERADO

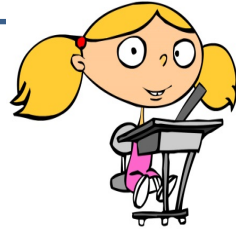
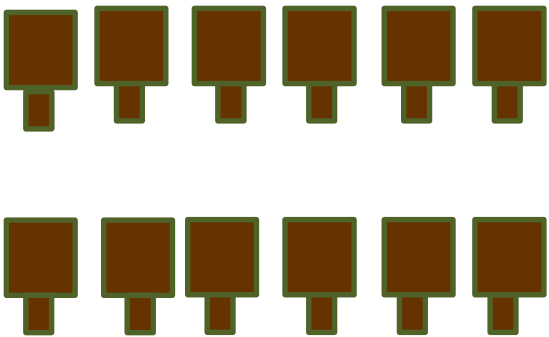


VENTÁ

ESTANTERÍAS



MESAS E CADEIRAS





## LEMBRADES A LANTERNA MÁXICA DA EXPOSICIÓN? IMOS FACER A NOSA PROPIA LANTERNA. PRECISAREMOS OS SEGUINTE MATERIAIS

- UNHA CAIXA DE ZAPATOS.
- UNHA LUPA (OPCIONAL)
- PINTURA NEGRA.
- PINCEL .
- TESOIRAS.
- ACETATO OU PAPEL TRANSPARENTE.



O PROCESO É MOI SINXELO:

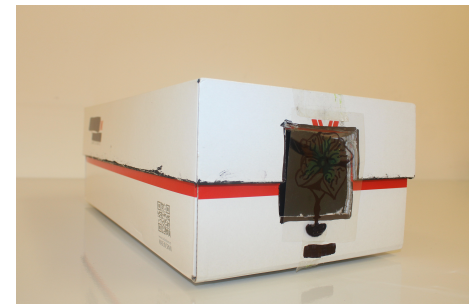
1- PINTAMOS O INTERIOR DA CAIXA DE NEGRO. ASÍ A LUZ NON REFLECTIRÁ NAS PAREDES E CONCENTRARASE NA LENTE.

2- MARCAMOS A POSICIÓN DA LUPA NUN DOS LATERAIS DA CAIXA E RECORTAMOS.

3- COLOCAMOS A LUPA, CON COIDADADO, NO BURATO QUE ACABAMOS DE REALIZAR.

E, VOILÁ! XA TEMOS REMATADA A NOSA LANTERNA MÁXICA.

CON ELA PODEMOS REALIZAR PASES DE DIAPOSITIVAS, CREAR OS NOSOS PROPIOS DEBUXOS OU PROXECTAR A IMAXEN DUN MÓVIL.



SEN LUPA TAMÉN FUNCIONA



*Esperamos que tanto as actividades como a visita ao museo foran do voso agrado.*

*Para o deseño e a elaboración deste material utilizouse a seguinte bibliografía:*

*. VVAA (2018), HOMO SAPIENS, TRANSMISOR DE COÑECEMENTO. Saberes humanos a través do patrimonio nos Institutos Históricos de Galicia, [Catálogo da Exposición]. Xunta de Galicia, Consellería de Educación Universidade e Formación Profesional, Museo Pedagóxico de Galicia.*

*. Antón Costa Rico (2004), Historia da educación e da cultura en Galicia. Edicións Xerais de Galicia*

*Páxinas web:*

*·<https://www.orientacionandujar.es/> Recursos educativos accesibles y gratuitos*

*·<https://www.educaciontrespuntocero.com> Recursos educativos abiertos, gratis para todos.*

*Bibliografía legislativa:*

*· Lei Orgánica 2/2006, de 3 de maio, de Educación.*

*· Lei Orgánica 8/2013, de 9 de decembro , para a mellora da calidade educativa (LOMCE)*

*·[http://www.edu.xunta.gal/portal/sites/web/files/protected/content\\_type/file/2010/05/26/lexislacion\\_da\\_educacion\\_infantil\\_en\\_galicia.pdf](http://www.edu.xunta.gal/portal/sites/web/files/protected/content_type/file/2010/05/26/lexislacion_da_educacion_infantil_en_galicia.pdf)*



Museo Pedagógico de Galicia  
[museo.pedagogico.galicia@edu.xunta.es](mailto:museo.pedagogico.galicia@edu.xunta.es)

Santiago de Compostela  
2018