



VISITA AO MUPEGA

GUÍA PARA DOCENTES DE 1º E 2º DE EDUCACIÓN PRIMARIA



**museo
pedagógico
de galicia**

Guía para docentes de 1º e 2º de Educación Primaria que visiten a exposición temporal

O Museo Pedagógico de Galicia , MUPEGA, é un centro específico da Consellería de Educación, Universidade e Formación Profesional, destinado a recuperar, salvagardar, estudar, mostrar e difundir todas aquelas expresións educativas que poñan de manifesto a variedade e riqueza do patrimonio pedagógico de Galicia.

O MUPEGA oferta aos centros educativos visitas guiadas adaptadas ás idades e necesidades do alumnado para que resulte proveitosa e enriquecedora.

Tratamos os temas dun modo lúdico e atractivo, utilizando unha metodoloxía activa e participativa.

OBXECTIVOS DA VISITA ESCOLAR AO MUPEGA:

- Achegar os nenos/as máis pequenos ao MUPEGA de maneira lúdica e divertida.
- Traballar a comprensión oral e a súa capacidade de observación, atención e memoria visual.
- Coñecer os diferentes aspectos das escolas noutras épocas: os espazos onde se desenvolvía o labor docente, ferramentas que se utilizaban,...
- Partir da historia da escola para así achegarse ao concepto de pasado, tomando

como referencia aos avós e/ou bisavós.

- Potenciar o xogo como elemento da cultura galega, partindo do coñecemento e valoración dos xogos populares: buxainas, ra, brilé, mariolas...
- Desenvolver o coñecemento sobre os museos e transmitir normas básicas de comportamento no mesmo.
- Gozar da visita amosando actitudes de respecto.

Para completar a visita ao Mupega, o equipo de didáctica deseñou un conxunto de actividades para realizar na aula antes e despois da visita. Ademais, tanto a visita como as actividades propostas encádranse no currículo de educación primaria con elementos curriculares procedentes de distintos bloques e áreas.

		ACTIVIDADE DE APRENDIZAXE INTEGRADA: <u>VISITA AO MUPEGA</u>		1º E.Primaria
ÁREA	Contido	Criterio de avaliación	ESTÁNDARES DE APRENDIZAXE	C.C.
Ciencias Sociais	B1.1.O establecemento de conxecturas, de predicións e, a observación, e experimentación como procesos básicos que favorecen a iniciación ao coñecemento científico.	B1.1.Realizar traballos de investigación que partan do establecemento de conxecturas, da observación, experimentación e da toma de conciencia dos sentimentos e sensacións como medios básicos para obter información, selecciónala, organizala, extraer conclusións e comunicalas sen esquecer a introdución ao manexo das TIC para este fin e valorando o esforzo realizado	CSB1.1.1.Fai conxecturas, predicións e recolle información a través da observación e experimentación iniciándose no emprego das TIC e outras fontes directas e indirectas, selecciona a información relevante e a organiza, obtén conclusións sinxelas e as comunica.	CAA CCL CD CMCCT
	B3.7.Manifestacións culturais da contorna.	B3.8.Coñecer algunha das grandes manifestacións culturais que se celebran na escola valorando a súa diversidade e contribuíndo á súa conservación.	CSB3.8.1.Cita e valora algunha das festas propias do outono, do inverno, da primavera e do verán que se celebran na contorna escolar e contribúe á súa conservación.	CCEC CSC CCL
Lingua Castelá	B1.1. Estratexias e normas para o intercambio comunicativo: partici-	B1.1. Participar en situacións de comunicación, dirixidas ou espontáneas, respectando o quenda de palabra.	LCB1.1.2. Aplica as normas socio- comunicativas: escoita e respecta a quenda de palabras	CCL CAA CSC

	pación; escoita; respecto á quenda de palabra; respecto polos sentimentos dos e das demais.			
Educación física	B6.5. O xogo como actividade común a todas as culturas. B6.6. Coñecemento e práctica dalgúns xogos de Galicia. B6.7. Práctica de xogos libres e organizados.	B6.2. Recoñecer a diversidade de actividades físicas, lúdicas, deportivas en especial as de Galicia.	EFB6.2.2. Recoñece xogos tradicionais de Galicia. EFB6.2.3. Realiza distintos xogos tradicionais de Galicia seguindo as regras básicas.	CCEE CAA CSC CCEC CSC CAA
Lingua Galega	B1.3. Comprensión e produción de textos orais moi sinxelos para aprender e para informarse, tanto os producidos con finalidade didáctica como os de uso cotián (breves exposicións ante a clase, conversas sobre contidos de aprendizaxe e explicación sobre a organización do traballo) B1.4. Actitude de escoita adecuada nas diferentes situacións comunicativas cotiás (conversas e exposicións orais) e respecto polas opinións de quen fala, sen interrupcións inadecuadas. B1.10. Identificación da lingua galega con diversos contextos de uso oral da lingua: en diferentes ámbitos profesionais (sanidade, educación, medios de comunicación...) e en conversas con	B1.3. Comprender e producir textos orais sinxelos, propios do uso cotián ou do ámbito académico. B1.4. Manter unha adecuada actitude de escoita, ante situacións comunicativas cotiás, respectando as intervencións dos e das demais. B1.10. Identificar a lingua galega con diversos contextos de uso oral.	LGB1.3.1. Participa nunha conversa entre iguais, comprendendo o que di o interlocutor e contestando se é preciso LGB1.3.2. Sigue unha exposición breve da clase ou explicacións sobre a organización do traballo LGB1.4.1. Atende as intervencións dos e das demais, en conversas e exposicións, sen interromper. LGB1.4.2. Respecta as opinións da persoa que fala, en situacións comunicativas cotiás. LGB1.10.1. Identifica a lingua galega oral con diversos contextos profesionais: sanidade, educación, medios de comunicación... LGB1.10.2. Recoñece a posibilidade de uso da lingua galega en conversas con persoas	CCL CAA CSC CSEIEE CCL CAA CCL CSC CCL CCEC CCL CCEC CSC

	persoas coñecidas ou descoñecidas.		coñecidas ou des-coñecidas.	
Educación Plástica	B1.9. Observación da obra plástica e visual no contexto, en exposicións e en museos, e comentarios posteriores sobre elas.	B1.4. Usar léxico sinxelo e adecuado para comentar as obras plásticas propias e alleas.	EPB1.4.1. Describe o que sente ou pensa sobre as súas propias creacións plásticas e as dos compañeiros e as compañeiras, usando o vocabulario axeitado.	CCL CSIEE CCEC
ACTIVIDADE DE APRENDIZAXE INTEGRADA: <u>VISITA AO MUPEGA</u>				2º E.Primaria
ÁREA	Contido	Criterio de avaliación	ESTÁNDARES DE APRENDIZAXE	C.C.
Ciencias Sociais	B1.1.O establecemento de conxecturas, de predicións e, a observación, e experimentación como procesos básicos que favorecen a iniciación ao coñecemento científico.	B1.1.Realizar traballos de investigación que partan do establecemento de conxecturas, da observación, experimentación e da toma de conciencia dos sentimentos e sensacións como medios básicos para obter información, selecciónala, organízala, extraer conclusións e comunicalas sen esquecer a introdución ao manexo das TIC para este fin e valorando o esforzo realizado	CSB1.1.1.Fai conxecturas, predicións e recolle información a través da observación e experimentación iniciándose no emprego das TIC e outras fontes directas e indirectas, selecciona a información relevante e a organiza, obtén conclusións sinxelas e as comunica.	CAA CCL CD CMCCT
	B3.3.Investigación sobre as diferentes manifestacións culturais da contorna.	B3.5.Recoñecer algunha das manifestacións culturais e obras máis representativas da comarca e da comunidade, valorar a súa diversidade e contribuír á súa conservación.	CSB3.5.1.Explica oralmente algunhas festas, costumes, folclore,..propias da escola, da cidade, da comunidade así como algunha obra que sexa moi representativa na contorna próxima.	CSC CCL CCEC
	B4.5.Os museos como espazo de aprendizaxe e de goce.	B4 5.Coñecer que é un museo, cal é a súa función e valorar o seu papel gozando da contemplación de obras artísticas.	CSB4.5.1.Explica que é un museo e cales son as súas funcións CSB4.5.2.Recoñece os museos, e os sitios arqueolóxicos como espazos de gozo e ocio.	CCL CSC CSC CCEC
Lingua Castelá	B1.1. Estratexias e normas básicas para o intercambio comunicativo: participación; escoita; respecto á quenda de palabra; respecto polos sentimentos, ideas e coñecementos dos e das demais B3.1. Producción de	B1.1. Participar en situacións de comunicación, dirixidas ou espontáneas, respectando o quenda de palabra e a intervención dos e das demais.	LCB1.1.2. Aplica as normas socio - comunicativas: escoita, espera de quendas.	CCL CAA CSC

	textos para comunicar coñecementos, experiencias e necesidades: con diferentes formatos (descritivos, narrativos, dialogados) e intencións comunicativas (informativos, literarios e prescritivos).	B3.1. Producir textos sinxelos segundo un modelo con diferentes formatos (descritivos, narrativos, dialogados) e intencións comunicativas (informativos, literarios e prescritivos, aplicando as regras ortográficas de nivel e coíndando a presentación.	LCB3.1.1. Escribe, con axuda, en diferentes soportes, textos sinxelos propios da vida cotiá, do ámbito escolar e social, atendendo á forma da mensaxe e a súa intención comunicativa) e respectando as normas gramaticais e ortográficas básicas: cartas, folletos informativos, noticias, instrucións, receitas, textos literarios...	CCL CD CAA
Educación física	B6.5. O xogo como actividade común a todas as culturas. B6.6. Coñecemento e práctica dalgúns xogos de Galicia. Descubrimento de xogos interculturais. B6.7. Práctica de xogos libres e organizados.	B6.2. Coñecer a diversidade de actividades físicas, lúdicas, deportivas, en especial as de Galicia.	EFB6.2.2. Investiga e coñece xogos tradicionais de Galicia. EFB6.2.3. Realiza distintos xogos tradicionais de Galicia seguindo as regras básicas.	CCEC CD CAA CSC CCEC CSC CAA
Lingua Galega	B1.3. Comprensión e produción de textos orais sinxelos para aprender e para informarse, tanto os producidos con finalidade didáctica como os de uso cotián (breves exposición ante a clase, conversas sobre contidos de aprendizaxe e explicación sobre a organización do traballo). B1.4. Actitude de escoita adecuada ante situacións comunicativas e respecto das opinións de quen fala, sen interrupcións inadecuadas. B1.10. Identificación da lingua galega con diversos contextos de uso oral da lingua: en diferentes ámbitos profesionais (saúde, educación, medios de comunicación...) e en conversas con persoas coñecidas ou	B1.3. Comprender e producir textos orais sinxelos, propios do uso cotián ou do ámbito académico. B1.4. Manter unha actitude de escoita adecuada, respectando as opinións dos e das demais. B1.10. Identificar a lingua galega con diversos contextos de uso oral.	LGB1.3.1. Participa nunha conversa entre iguais, comprendendo o que di o interlocutor e contestando se é preciso. LGB1.3.2. Sigue unha exposición breve da clase ou explicacións sobre a organización do traballo e pregunta, se é preciso, para verificar a súa comprensión. LGB1.4.1. Atende as intervencións dos e das demais en conversas e exposicións, sen interromper. LGB1.5.1. Respecta as quendas de palabra nos intercambios orais. LGB1.10.1. Identifica a lingua galega oral con diversos contextos profesionais: saúde, educación, medios de comunicación...	CCL CAA CSC CSEIEE CCL CAA CCL CSC CCL CSC CAA CCL CCEC CCL

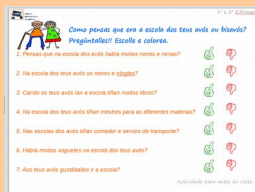
	descoñecidas.		LGB1.10.2. Recoñece a validez da lingua galega para conversas con persoas coñecidas ou descoñecidas.	CCEC CSC
Educación Plástica	B1.3. Observación comentario da obra plástica e visual no contexto, en exposicións e en museos.	B1.2. Describir oralmente e de forma sinxela diferentes formas de expresión artística.	EPB1.2.1. Usa termos sinxelos e adecuados para comentar as obras plásticas observadas.	CCL CCEC

A continuación descríbese brevemente en que consiste a visita ao museo e as actividades previas e posteriores á visita pensadas para realizar na aula (e que se atopan ao final deste mesmo documento).

ACTIVIDADES PARA REALIZAR ANTES DA VISITA

Estas actividades están deseñadas para realizar de xeito individual ou grupal. Preténdese partir dos coñecementos previos do alumnado en relación aos museos para situalos no contexto da visita ao MUPEGA.

Por este motivo propóñense actividades para conversar na aula, que acheguen aos nenos/as ao coñecemento dun museo, das normas do mesmo e do que poderán ver na visita ao MUPEGA.



VISITA AO MUPEGA

Durante a visita explícanse as características e os obxectos da escola de mediados do século XX a través do cadro “A escola de Doloriñas” de Julia Minguillón: o alumnado, a pizarra, a vara, os libros,.... Realízase un percorrido por algúns espazos do museo entre os que se atopan a sección adicada aos xoguetes e xogos tradicionais ou a escola de americanos.



Ademais vístase a aula obradoiro, recreación dunha aula antiga na que os nenos/as poderán entrar, sentarse, e mesmo escribir con pizarra e pizarrín.

Ao longo da visita inclúese algunha actividade na que participan os nenos e nenas.

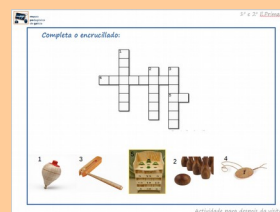
Duración aproximada da visita: unha hora e cuarto.

ACTIVIDADES PARA REALIZAR DESPOIS DA VISITA

Con estas actividades os nenos e nenas poderán lembrar e reforzar os coñecementos adquiridos na visita e establecer situacións de conversa sobre a mesma que axuden a valorar o aprendido.

Escríbe e deséna o que había na escola de Doloriñas e o que habería agora

Escola de Doloriñas A hoz actual





Actividades para alumnado de 1º e 2º de Primaria



Actividades para realizar antes da visita

NORMAS DUN MUSEO



Desprázome en orde



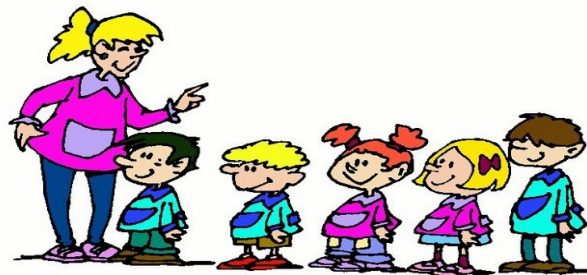
Falo sen berrar



Levanto a man para
falar e así todos me
poden escoitar



Non se pode comer nin
beber no museo



Escoito as explicacións
do museo e divírtome



Non tocar as pezas do
museo sen permiso



Que é un museo?

Un museo é un lugar no que se conservan obras de arte, obxectos, antigüidades, fósiles ... é dicir, calquera peza de valor que nos axude a aprender sobre calquera tema.

Cales das seguintes fotografías **NON** corresponden a un museo? Risca.



Actividade para antes da visita



TIPOS DE MUSEO

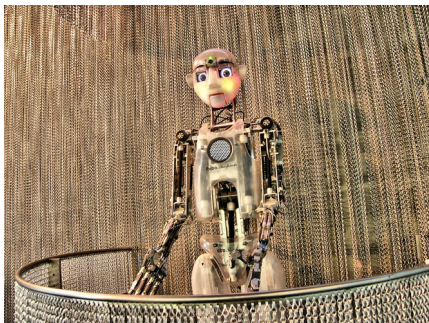
Hai moitos tipos de museos:



Pinacotecas: Museos onde a meirande parte das pezas son pinturas.



Casas museo: Casas nas que viviron personaxes importantes



Museos tecnolóxicos: Nos que aprendemos moito sobre o funcionamento de aparellos tecnolóxicos.



Museos de historia natural: Poden conservar animais desecados, aparellos para o seu estudio, rochas e minerais...



Museos de arte moderna: Nestes museos, podemos ver diferentes obras de arte (pinturas, esculturas, fotografías...) modernas e moi orixinais.

Pero ... hai moitos máis... museos militares, museos do reloxo, do xoguete... e como non... museos pedagóxicos!

Actividade para antes da visita



museo
pedagógico
de galicia

O Mupega



O Mupega é un museo pedagógico no que se conservan e expoñen pezas relacionadas coa educación en Galicia dende fai moitos anos.

No **MUPEGA** podemos coñecer como foron os inicios da educación en Galicia : como eran as escolas, que obxectos empregaban, que cousas aprendían

Para que vos fagades unha idea de como eran as escolas dos vosos avós e mesmo, bisavós...

Aquí vai un pequeno avance:



Actividade para antes da visita

Que atoparemos no MUPEGA?

Actividade en grupo para falar de que é cada obxecto e poñer o nome correspondente a cada un.



Aro, pizarra, zocas, pluma, pupitre, buxaina



Como pensas que era a escola dos teus avós ou bisavós?
Pregúntalles!! Escolle e colorea.

1. Pensas que na escola dos avós había moitos nenos e nenas?



2. Na escola dos teus avós os nenos estudaban outra lingua?



3. Cando os teus avós ían a escola, tiñan moitos libros?



4. Na escola dos teus avós tiñan mestres para as diferentes materias?



5. Nas escolas dos avós tiñan comedor e servizo de transporte?



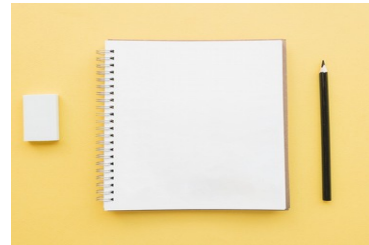
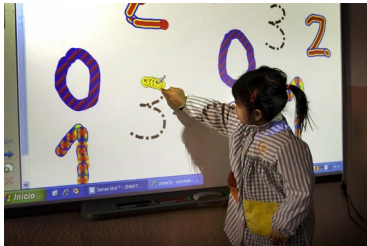
6. Había moitos xoguetes na escola dos teus avós?



7. Aos teus avós gustáballes ir a escola?



Na nosa escola empregamos moitos obxectos, que nos axudan a aprender cada día. Pero... non sempre foron así... Une cada obxecto do presente co correspondente do pasado.



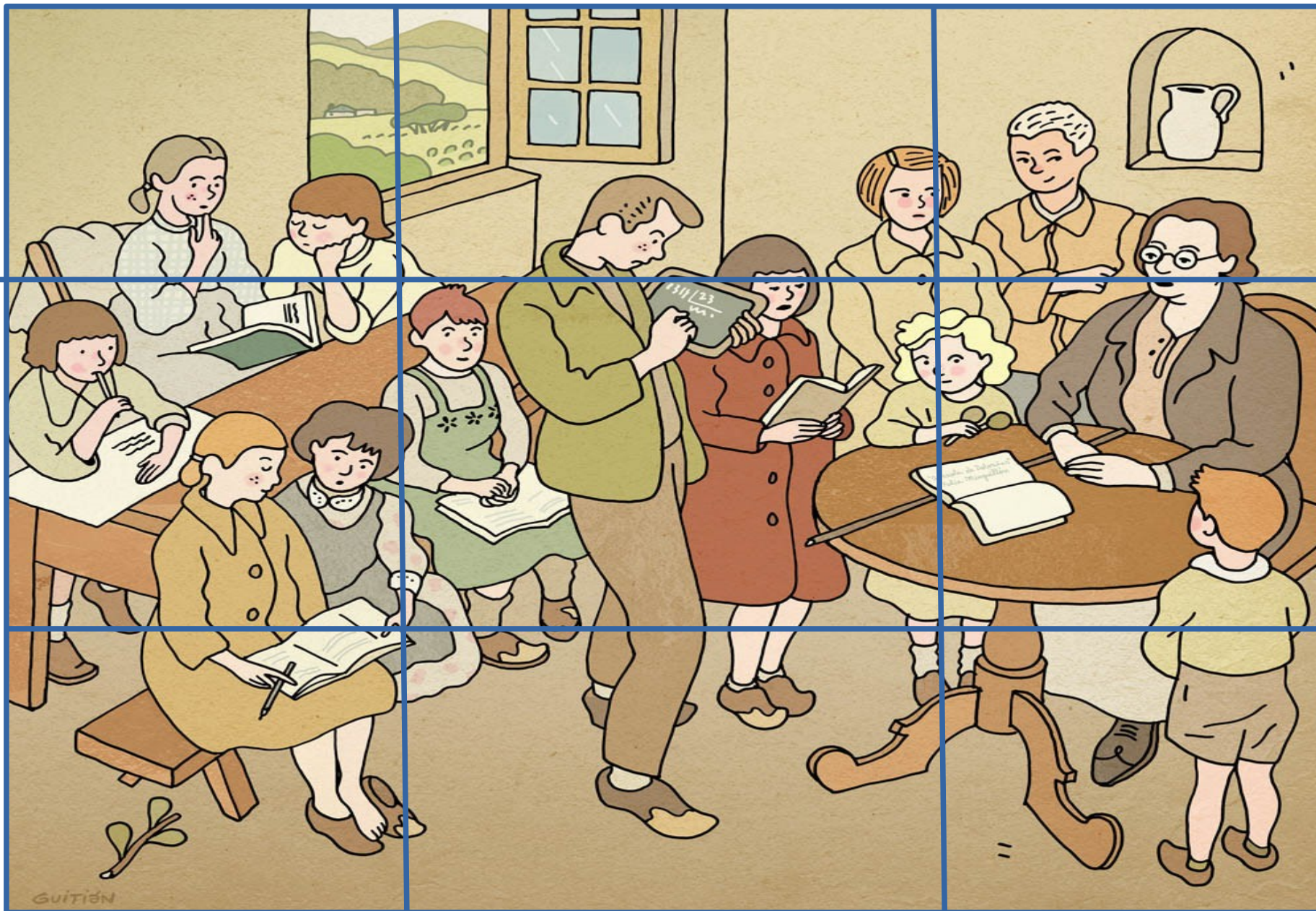
Actividade para antes da visita



museo
pedagógico
de galicia

Actividades para realizar despois da visita

Crebacabezas: recorta e pega



Actividade para despois da visita





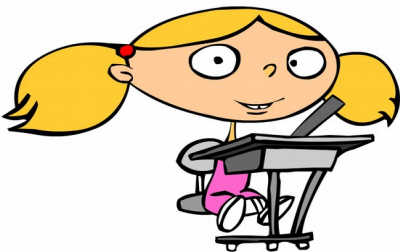
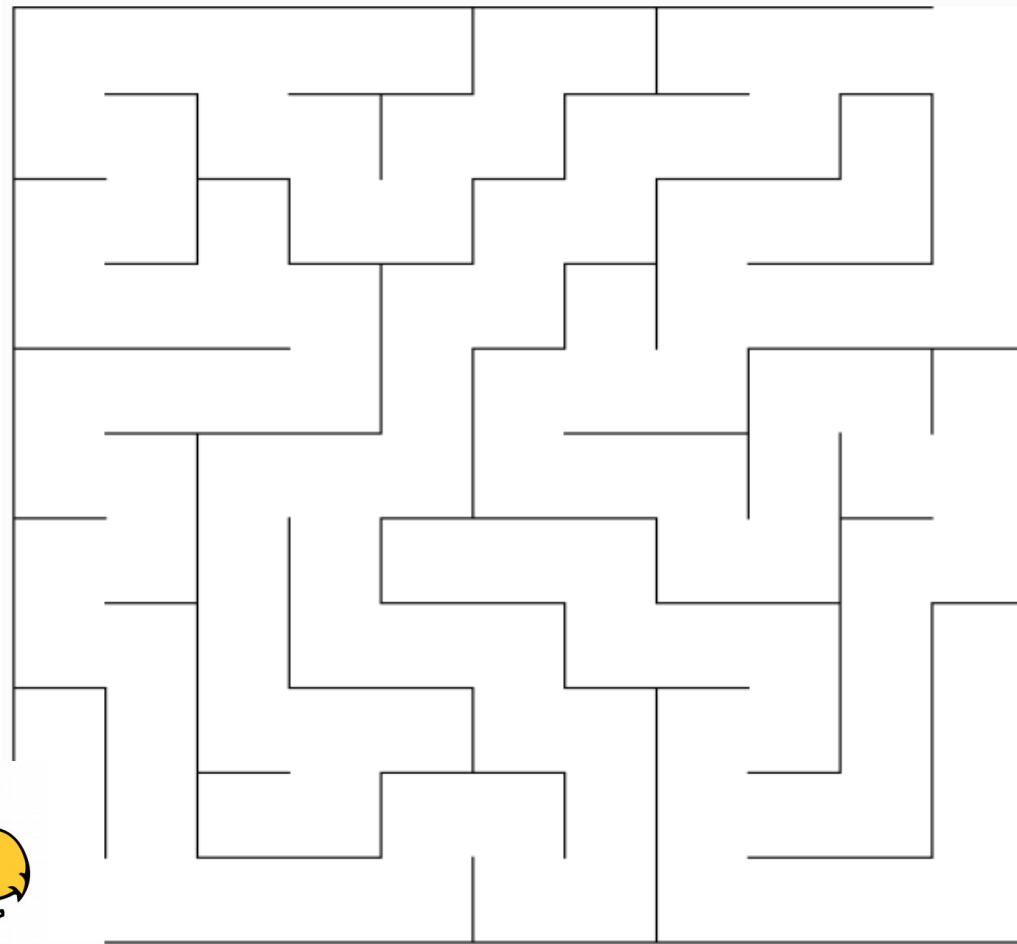
Escrebe e debuxa o que había na escola de Doloriñas e o que habería agora

Escola de Doloriñas

A túa aula

Actividade para despois da visita

Escoliña quere atopar a súa pizarra, axúdaslle?





Agora que xa viches como cambiou a educación nos últimos anos... 1º e 2º E.Primaria

Imaxina e debuxa como será a escola dentro de 100 ou 200 anos.



Completa o encrucillado:

